
KOHJINSHA SA シリーズ

BIOS 設定プログラム説明書

◆ BIOS について

BIOS とはパソコン制御を行うプログラムの一種です。搭載されているメモリー、ハードディスクなどの情報を CMOS RAM と呼ばれる特殊な領域に保存し、パソコンが起動するとき内容を比較することで、本体が正常かどうかのチェックを行っています。

その BIOS が記憶する情報を変更するプログラムが BIOS 設定プログラムです。

BIOS 設定プログラムで変更を行う場合、あとで参照できるよう、現在の設定をメモなどに控えておくことをお勧めいたします。

また、パソコンに接続されているハードウェアや環境により、表示と多少異なる場合があります。

--- 注意事項 ---

BIOS 設定を間違えると、深刻なトラブルを引き起こすことがあります。

内容を変更する際はご注意くださいとともに、ご理解できない場合は変更を行わないことをお勧めいたします。

◆ BIOS 設定プログラムの起動方法

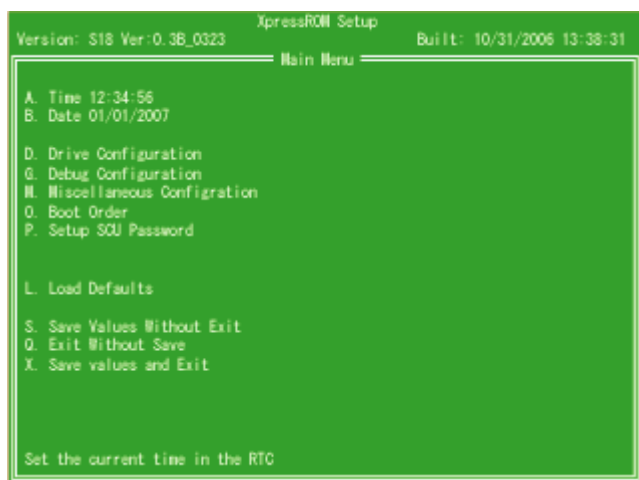
電源投入直後、KOHJINSHA ロゴが表示されているときに [F2] キーを数回押します。



[図 1] KOHJINSHA ロゴ

本体のチェックが完了後、BIOS 設定プログラムのトップメニューが表示されます。

◆ トップメニュー



[図2] トップメニュー

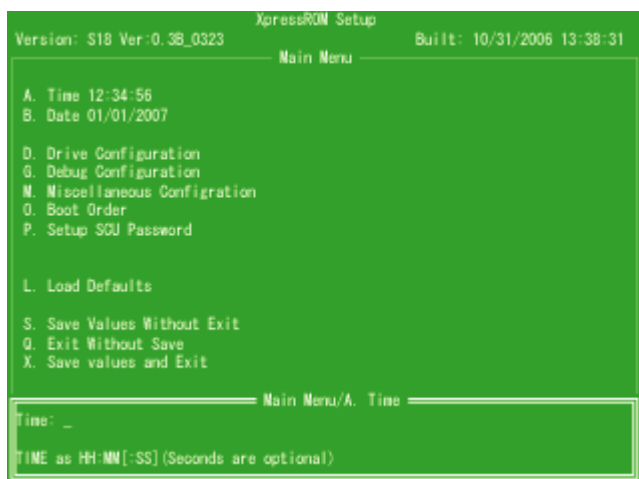
トップメニューからは以下の設定・確認が行えます。

変更したい項目をカーソルキー[] []を使い、[Enter]キーを押します。

- | | |
|----------------------------------|---------------------|
| ● A. Time | … 本体の時刻設定 |
| ● B. Date | … 本体の日付設定 |
| ● D. Drive Configuration | … 内蔵機器の設定 |
| ● G. Debug Configuration | … 特殊項目の設定 |
| ● M. Miscellaneous Configuration | … ビデオメモリ、電源ボタンなどの設定 |
| ● O. Boot Order | … 起動順位の設定 |
| ● P. Setup SCU Password | … 起動パスワードの設定 |
| ● S. Save Values Without Exit | … 設定の保存 |
| ● Q. Exit Without Save | … 設定を保存せずに終了する |
| ● X. Save values and Exit | … 現在の設定を保存し、終了する |

◆ Time メニュー

本体の時間設定します。



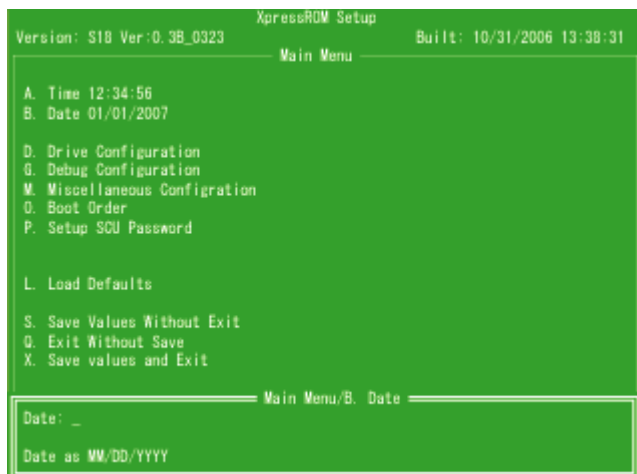
[図3] A.Time メニュー

キーボードを使い 時刻(24時間制)、:(コロン)、時間、:(コロン)、秒 の順に入力します。また、秒については省略することも可能です。[ESC]キーを押すと、入力した内容が取り消され、メインメニューにもどります。

入力例 : 午前9時01分の場合 09:01
 : 午後5時43分の場合 17:43

◆ B. Date メニュー

本体の時間設定します。



[図4] B. Date メニュー

キーボードを使い 月、/ (スラッシュ)、日、/ (スラッシュ)、年 の順に入力します。

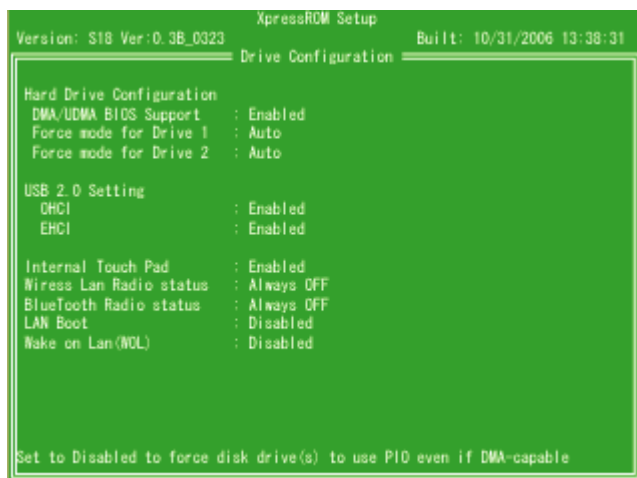
[ESC]キーを押すと、入力した内容が取り消され、メインメニューにもどります。

入力例 : 2006年11月23日 11 / 23 / 2006

◆ D. Drive Configuration メニュー

本体のデバイス設定、USB の設定などを行います。

また、[ESC]キーを押すと、設定した内容が確定され、メインメニューにもどります。



[図5] D. Drive Configuration メニュー

● Hard Drive Configuration

➢ DMA/UDMA BIOS support

UDMA モードを Enable(使用可) / Disabled(使用不可)に設定します

➢ Force mode for Drive 1 / 2

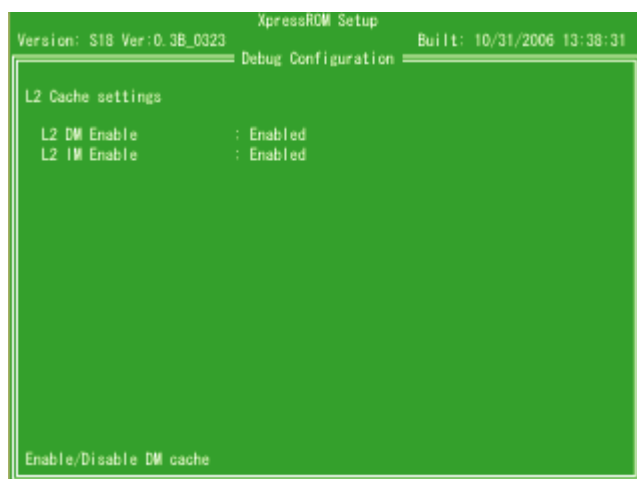
各ドライブの動作モードを Auto(自動) / PIO 0 / PIO 1 / PIO 2 / PIO 3 / PIO 4 / MDMA 0 / MDMA1 / MDMA 2 / UDMA 0 / UDMA 1 / UDMA 2 / UDMA 3 / UDMA 4 / UDMA 5 に設定します

- USB 2.0 Setting
 - OHCI
OHCI(USB 1.1)を Enable(使用可) / Disabled(使用不可)に設定します
 - ECHI
UHCI(USB 2.0)を Enable(使用可) / Disabled(使用不可)に設定します
- Internal Touch Pad
内蔵ポインティングデバイスを Enable(使用可) / Disabled(使用不可)に設定します
- WireLess Lan Radio status
電源投入時、内蔵無線 LAN を Always ON(常に有効) / Always OFF(常に無効)に設定します
- Bluetooth Radio status
電源投入時、内蔵 Bluetooth を Always ON(常に有効) / Always OFF(常に無効)に設定します
- LAN Boot
LAN からの起動を Enable(使用可) / Disabled(使用不可)に設定します
- Wake on Lan(WOL)
Wakeup on LAN 機能を Enable(使用可) / Disabled(使用不可)に設定します

◆ G. Debug Configuration メニュー

L2 キャッシュの設定などを行います。

また、[ESC]キーを押すと、設定した内容が確定され、メインメニューにもどります。



[図6] G. Debug Configuration メニュー

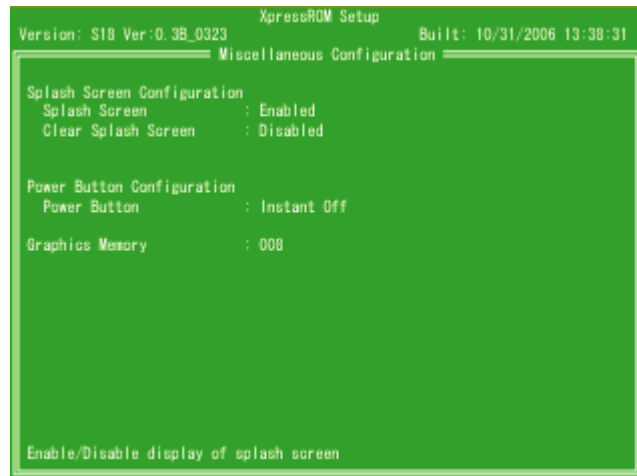
- L2 Cache setting
 - L2 DM Enable / L2 IM Enable
L2 キャッシュの使用方法を変更します

DM : Enable / IM : Enable	...	データキャッシュ 64KB / インストラクションキャッシュ 64KB
DM : Enable / IM : Disable	...	データキャッシュ 128KB / インストラクションキャッシュ無効
DM : Disable / IM : Enable	...	データキャッシュ無効 / インストラクションキャッシュ 128KB
DM : Disable / IM : Disable	...	データキャッシュ / インストラクションキャッシュとも無効

◆ M. Miscellaneous Configuration メニュー

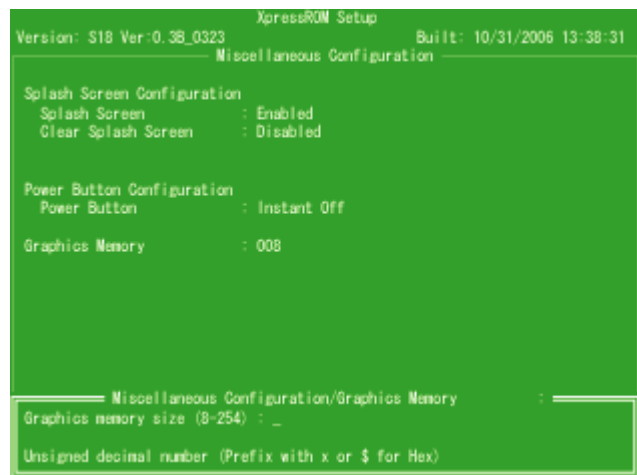
ビデオメモリ、電源ボタンなどを行います。

また、[ESC]キーを押すと、設定した内容が確定され、メインメニューにもどります。



[図7] M. Miscellaneous Configuration メニュー

- Splash Screen Configuration
 - Splash Screen
起動時、スプラッシュ画面を Enable(表示する) / Disabled(表示しない)かを設定します。
 - Clear Splash Screen
スプラッシュ画面表示後、Enable(消去する) / Disabled(表示したままにする)かを設定します。
- Power Button Configuration
 - Power Button
電源ボタン操作時、Instant Off(電源オフ) / ACPI Mode(ACPI 準拠)とするかを設定します。
- Graphics Memory



[図8] M. Miscellaneous Configuration/Graphics Memory メニュー

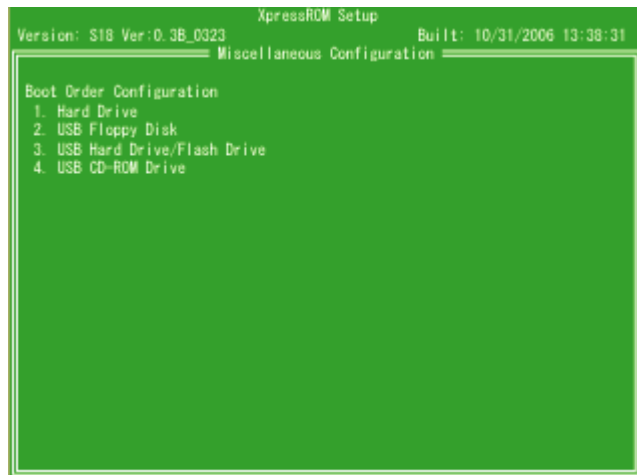
メインメモリからビデオメモリに割り当てる容量 (8MB ~ 254MB) を指定します。

キーボードを使い 割り当てる容量を入力します。

[ESC]キーを押すと、入力した内容が取り消され、M. Miscellaneous Configuration メニューにもどります。

◆ Boot Order メニュー

各種デバイスからの起動順位を設定します。



[図9] O. Boot Order メニュー

● Boot Order Configuration

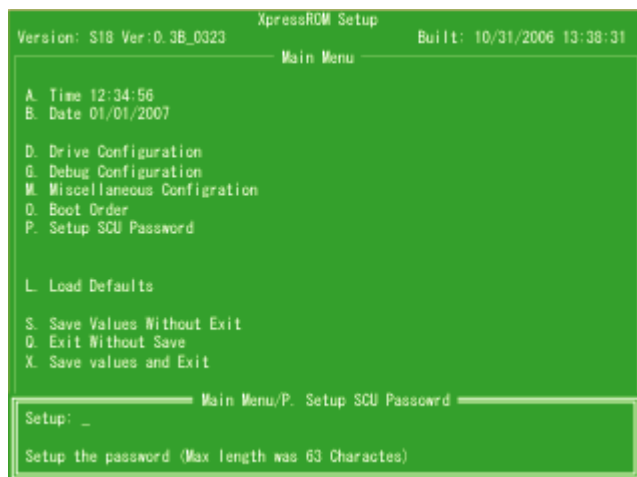
起動デバイスの優先順位を指定します。

カーソルキー[] []で起動順位を選択し、[Enter]キーを押し、デバイスを変更します。同一デバイスが重複指定された場合、重複しているデバイスの後ろに「<-conflict」と表示されます。

[ESC]キーを押すと、優先順位が確定され、メインメニューにもどります。

● P. Setup SCU Password メニュー

本体の BIOS に入るためのパスワードを指定します。



[図10] P. Setup SCU Password メニュー

キーボードを使い 最大63文字までのパスワードを入力し、[Enter]キーを押します。

「Input Again : 」という表示がされますので、パスワードを再度入力します。

入力した文字列が同一でない場合、「Password Input Error」が表示され、入力する前の状態にもどります。

「Setup :」が表示されている状態で、パスワードを入力せず、[Enter]キーを押した場合、設定されているパスワードが消去されます。また、パスワードとして入力した文字は、「*」に置き換わって表示されます。

◆ **L. Load Defaults メニュー**

本体の設定を初期化します。

[Enter]キーを押すと、日時、BIOSに入るためのパスワード以外のものを初期化します。

初期化に成功した場合、「Defaults set!」というメッセージが表示されます。

◆ **S. Save Values Without Exit メニュー**

変更した設定を保存します。

[Enter]キーを押すと、変更した設定値が保存されます。

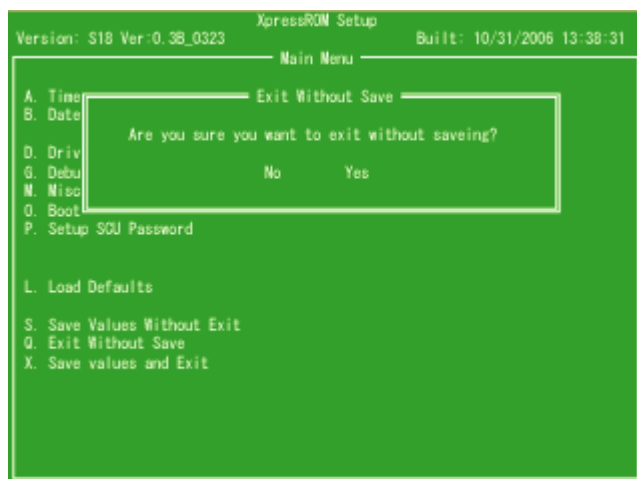
保存に成功した場合、「Settings Saved!」というメッセージが表示されます。

◆ **Q. Exit Without Save メニュー**

変更した設定を保存せずに終了します。

[Enter]キーを押すと、「Exit Without Save」メッセージが表示されます。

カーソルキー[] []を使い、変更した設定を保存せずに BIOS を終了する場合は、「Yes」を、BIOS にもどる場合は「No」を選択し、[Enter]キーを押します。



[図 1 1] Exit Without Save メニュー

◆ **X. Save values and Exit メニュー**

変更した設定を保存し終了します。

[Enter]キーを押すと、設定を保存し BIOS を終了します。